



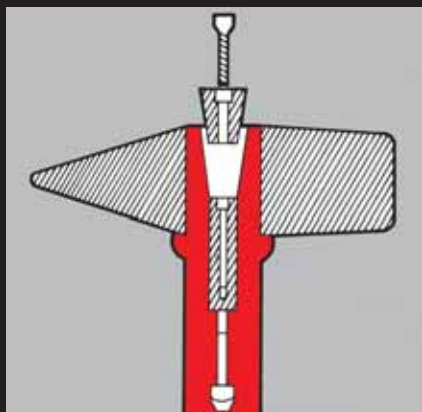
**QUALITÀ A PORTATA DI MANO**  
***QUALITY IN YOUR HANDS***  
**LA QUALITE A PORTEE DE MAIN**



# MANICO IN TECNOPOLIMERO BREVETTATO

## *PATENTED SOLID PLASTIC SHAFT*

# MANCHE BREVETE EN TECHNOPOLYMERE SPECIAL



**MANICO** con inserto metallico di ancoraggio brevettato. Bloccaggio completato da un cono con vite a brugola che si aggancia per avvita-mento all'inserto di ancoraggio evitando lo sfilamento del battente.

Occhio unificato a tabella:

- DIN 1041 per i Martelli
- DIN 6475 per le Mazzette



UTENSILERIA BATTENTE



## Manico in plastica pieno per martelli Solid plastic shaft for hammer

## Manche massif en résine pour marteau

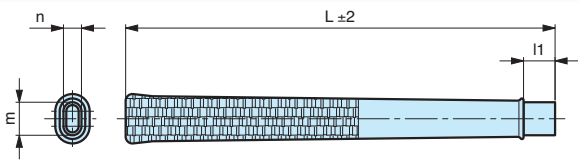


Bloccaggio brevettato N. 8558/63  
Locking: patent N. 8558/63  
Blocage breveté N. 8558/63

codice	descrizione	per Battente	occhio Din 1041 m x n	l1	L	Peso gr.
6602005	manico martello	gr. 200	18x10	18	274	98
6602010	manico martello	gr. 300	20x11	22	290	123
6602015	manico martello	gr. 400	25x14	25	297	139
6602020	manico martello	gr. 500	25x14	26	306	155
6602025	manico martello	gr. 600	26x15	27	306	158
6602030	manico martello	gr. 800	28x16	32	322	236
6602035	manico martello	gr. 1.000	30x17	34	349	258
6602040	manico martello	gr. 1.250	32x18	35	351	260
6602045	manico martello	gr. 1.500	32x18	41	314	278
6602050	manico martello	gr. 2.000	36x20	45	314	290

**NOTE:** Inserto metallico di ancoraggio incorporato, bloccaggio completato da un cono con vite a brugola che si inserisce per avvitamento all'inserto di ancoraggio.  
Evita lo sfilamento della parte battente. Assorbe il contraccolpo.  
Occhio unificato a tabella DIN 1041 per i martelli.

**Materiale:** Resina termoplastica, colore rosso.  
Special Red Thermoplastic.  
Résine thermoplastique rouge.



## Manico in plastica pieno per mazzette Solid plastic shaft for sledge-hammer

## Manche massif en résine pour massette

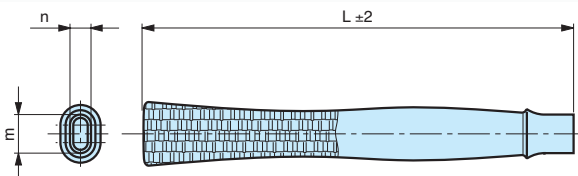


Bloccaggio brevettato N. 8558/63  
Locking: patent N. 8558/63  
Blocage breveté N. 8558/63

codice	descrizione	per Battente	occhio Din 6475 m x n	L	Peso gr.
6603005	manico mazzetta	gr. 800	28x16	290	222
6603010	manico mazzetta	gr. 1.000	30x17	295	227
6603015	manico mazzetta	gr. 1.250	30x17	295	227
6603020	manico mazzetta	gr. 1.500	32x18	315	274
6603025	manico mazzetta	gr. 2.000	36x20	315	288

**NOTE:** Inserto metallico di ancoraggio incorporato, bloccaggio completato da un cono con vite a brugola che si inserisce per avvitamento all'inserto di ancoraggio.  
Evita lo sfilamento della parte battente. Assorbe il contraccolpo.  
Occhio unificato a tabella DIN 6475 per i martelli.

**Materiale:** Resina termoplastica, colore rosso.  
Special Red Thermoplastic.  
Résine thermoplastique rouge.



## Manico in plastica pieno per mazzuole Solid plastic shaft for mallet

## Manche massif en résine pour maillet

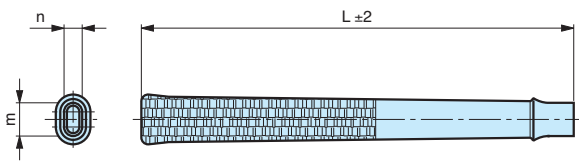


Bloccaggio brevettato N. 8558/63  
Locking: patent N. 8558/63  
Blocage breveté N. 8558/63

codice	descrizione	occhio m x n	L	Peso gr.
6601005	manico mazzuola Ø30	18x10	275	120
6601010	manico mazzuola Ø40	25x14	295	127
6601015	manico mazzuola Ø45	26x15	305	168
6601020	manico mazzuola Ø50	28x16	320	240
6601025	manico mazzuola Ø55	30x17	350	280

**NOTE:** Inserto metallico di ancoraggio incorporato, bloccaggio completato da un cono con vite a brugola che si inserisce per avvitemento all'inserto di ancoraggio.  
Evita lo sfilamento della parte battente. Assorbe il contraccolpo.

**Materiale:** Resina termoplastica, colore rosso.  
Special Red Thermoplastic.  
Résine thermoplastique rouge.



## Manico in plastica pieno per lime Solid plastic shaft for files

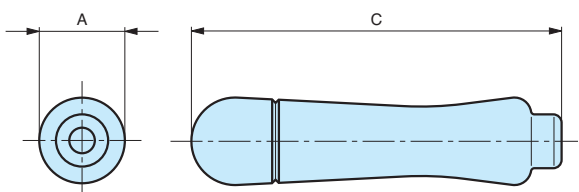
## Manche en thermoplastique massif pour lime



codice	descrizione	A	C	Peso gr.
6604005	manico lima nr. 1	24	100	31
6604010	manico lima nr. 2	26	110	41
6604015	manico lima nr. 3	28	120	51
6604020	manico lima nr. 4	30	130	60

**NOTE:** Si consiglia di scaldare il codolo della lima. Praticità di montaggio.

**Materiale:** Resina termoplastica, colore rosso.  
Special Red Thermoplastic.  
Résine thermoplastique rouge.



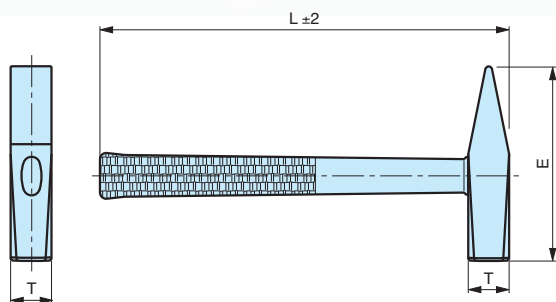
## Martello tipo tedesco DIN 1041 Hammer model DIN 1041

## Marteau suivant DIN 1041



codice	descrizione	Peso Battente	TxE	L	Peso gr.	modello
6605005	martello	gr. 200	19x95	274	302	stampato e levigato
6605010	martello	gr. 300	23x105	290	430	stampato e levigato
6605015	martello	gr. 400	25x112	297	525	stampato e levigato
6605020	martello	gr. 500	27x118	306	635	stampato e levigato
6605025	martello	gr. 600	29x122	306	757	stampato e levigato
6605030	martello	gr. 800	33x130	322	1.015	stampato e levigato
6605035	martello	gr. 1.000	36x135	349	1.223	stampato e levigato
6605045	martello	gr. 1.500	42x145	314	1.721	stampato e levigato
6602050	martello	gr. 2.000	47x155	314	2.222	stampato e levigato

**NOTE:** Battente in acciaio temperato e levigato.  
Tempera ad induzione.  
Manico in plastica pieno brevettato.



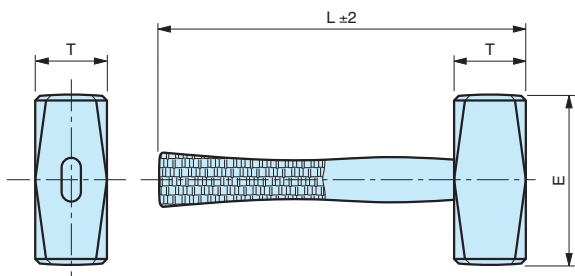
## Mazzetta DIN 6475 Sledge-hammer model DIN 6475

## Massette suivant DIN 6475



codice	descrizione	Peso Battente	TxE	L	Peso gr.	modello
6606005	mazzetta	gr. 800	40x75	290	1.084	levigato
6606010	mazzetta	gr. 1.000	40x95	295	1.215	levigato
6606020	mazzetta	gr. 1.500	45x110	315	1.770	levigato
6606025	mazzetta	gr. 2.000	50x120	315	2.300	levigato

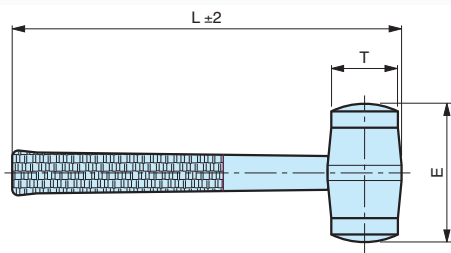
**NOTE:** Battente in acciaio levigato.  
Tempera ad induzione.  
Manico in plastica pieno brevettato.



## Mazzuola Mallet



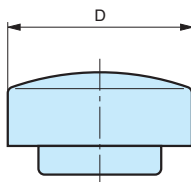
## Maillet



codice	descrizione	TxE	L	Peso gr.	materiale battente
6607005	mazzuola Ø30	30x75	290	342	plastica plastic technopolymère
6607010	mazzuola Ø40	40x90	295	602	
6607015	mazzuola Ø45	45x95	305	747	
6607020	mazzuola Ø50	50x100	320	1.040	
6607025	mazzuola Ø55	55x100	350	1.216	
6607035	mazzuola Ø30	30x85	290	360	gomma rubber caoutchouc
6607040	mazzuola Ø40	40x100	295	636	
6607045	mazzuola Ø45	45x105	305	804	
6607050	mazzuola Ø50	50x115	320	1.087	
6607055	mazzuola Ø55	55x115	350	1.293	
6607065	mazzuola Ø30	30x70	290	365	alluminio aluminium aluminium
6607070	mazzuola Ø40	40x85	295	656	
6607075	mazzuola Ø45	45x90	305	850	
6607080	mazzuola Ø50	50x100	320	1.157	
6607085	mazzuola Ø55	55x100	350	1.380	
6607095	mazzuola Ø30	30x70	290	486	rame copper cuivre
6607100	mazzuola Ø40	40x85	295	899	
6607105	mazzuola Ø45	45x90	305	1.153	
6607110	mazzuola Ø50	50x95	320	1.613	
6607115	mazzuola Ø55	55x100	350	1.960	

**NOTE:** Corpo in ghisa ad elevate caratteristiche meccaniche, resistente agli urti: lavorato d'utensile per applicazioni di battenti in materiali vari. Occhio che consente l'inserimento del manico con bloccaggio del corpo in modo razionale e tale da evitare lo sfilamento.

## Ricambi per mazzuola Spare-parts for mallet



## Rechange pour maillet

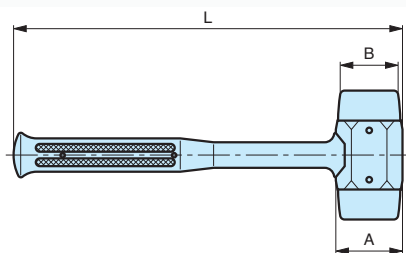
codice	descrizione	D	Peso gr.	materiale battente
6608005	ricambio Ø30	30	13	plastica plastic technopolymère
6608010	ricambio Ø40	40	25	
6608015	ricambio Ø45	45	36	
6608020	ricambio Ø50	50	47	
6608025	ricambio Ø55	55	59	
6608035	ricambio Ø30	30	25	gomma rubber caoutchouc
6608040	ricambio Ø40	40	46	
6608045	ricambio Ø45	45	64	
6608050	ricambio Ø50	50	85	
6608055	ricambio Ø55	55	107	
6608065	ricambio Ø30	30	27	alluminio aluminium aluminium
6608070	ricambio Ø40	40	57	
6608075	ricambio Ø45	45	82	
6608080	ricambio Ø50	50	117	
6608085	ricambio Ø55	55	146	
6608095	ricambio Ø30	30	85	rame copper cuivre
6608100	ricambio Ø40	40	173	
6608105	ricambio Ø45	45	236	
6608110	ricambio Ø50	50	344	
6608115	ricambio Ø55	55	446	

**NOTE:** Il materiale con cui vengono prodotti i ricambi in plastica è poroso e assorbe le particelle presenti nell'aria a seguito di verniciature, uso di acidi, ecc. A seguito di ciò può diventare fragile.

# MEL

## Mazzuola antirimbalo Mallet

## Maillet antirebond



codice	modello	A	B	L	Peso gr.
7601306	MEL/05	42	32	280	500
7601307	MEL/08	52	40	310	800
7601308	MEL/10	60	48	350	1.000
7601309	MEL/15	65	50	350	1.500

**NOTE:** Le mazzuole antirimbalo sono state realizzate scondo una nuova concezione: l'anima metallica interna è solidale con la cartuccia contenente centinaia di microsferi in acciaio costituenti la massa inerziale.

Il rivestimento di notevole consistenza, è in poliuretano resistente all'olio, agli acidi ed alle basi deboli.

- Durezza del rivestimento: 95 ±2 Shore
- Resistenza al calore: -24°C fino a +90°C
- Assenza assoluta di parti metalliche in vista
- Sensibile riduzione dei livelli di rumorosità

